

# 土地征收公告

(台黄征收[2021]010号)

根据《中华人民共和国土地管理法》等有关规定，现将已批准的《土地征收方案》内容和有关事项公告如下：

## 一、批准情况

浙江省人民政府于2021年6月18日作出的浙土整字[2020]0041号《浙江省城乡建设用地增减挂钩实施方案审批意见书》批准同意☆台州市2020年跨省城乡建设用地增减挂钩实施方案(二)。

## 二、征收土地用途及被征地单位和征地面积(具体范围详见勘测定界图)

单位：公顷

项目名称	土地用途	被征收单位		征地总面积						
		涉及乡镇	村	合计	耕地	园地	林地	其他农用地	建设用地	未利用地
建新地块1	交通用地	新前街道	下曹村	0.1320	0.1280			0.0040		
			泾岸村	0.0264	0.0264					
建新地块2	交通用地	新前街道	泾岸村	0.1073	0.1073					
			下曹村	0.2839	0.2825			0.0014		
建新地块3	交通用地	新前街道	泾岸村	0.6383	0.5854	0.0470		0.0059		
			下曹村	0.0006	0.0006					
建新地块4	交通用地	新前街道	泾岸村	0.1471	0.1471					
建新地块5	交通用地	新前街道	下曹村	0.2352	0.1717	0.0043		0.0592		
建新地块6	交通用地	新前街道	下曹村	0.0987	0.0901	0.0086				
建新地块7	交通用地	新前街道	泾岸村	0.1532	0.1399	0.0032		0.0101		
建新地块8	交通用地	新前街道	泾岸村	0.3323	0.3227	0.0054		0.0042		
建新地块9	交通用地	新前街道	泾岸村	0.0749	0.0717			0.0032		
建新地块10	交通用地	新前街道	泾岸村	0.0415	0.0415					
建新地块11	交通用地	东城街道	红三村	0.0576	0.0576					
建新地块12	交通用地	东城街道	双浦村	0.0049	0.0049					
建新地块13	交通用地	新前街道	下曹村	0.0682					0.0682	
建新地块14	交通用地	新前街道	下曹村	0.0138					0.0138	
合计				2.4159	2.1774	0.0685		0.0880	0.0820	

### 三、补偿标准及安置方式

1. 土地补偿标准及安置方式：按照台政函〔2020〕46号文件等规定执行，被征地人员安置方式采取货币安置。

2. 社保安置方式：按照《台州市区被征地农民参加社会保障实行“人地对应”的实施意见》（台土资发〔2018〕40号）文件执行。

3. 地上附着物及青苗补偿标准：按照台州市现行的补偿标准执行。

4. 农村村民住宅补偿标准及安置方式：按照黄政办发〔2016〕101号文件标准执行，具体区块有制定补偿安置方案的，按照相应的补偿安置方案执行。

### 四、补偿安置协议签订

个别未签订征地补偿安置协议的，自本公告张贴之日起至期满后10个工作日内到当地乡镇人民政府或街道办事处协商签订。逾期仍未签订的，将委托黄岩区人民政府依据征地补偿安置方案和补偿登记结果作出征地补偿安置决定。

### 五、组织实施

台州市人民政府委托黄岩区人民政府按照批准的土地征收方案，组织有关部门实施。

### 六、本公告期限为10个工作日。

特此公告。

联系电话：0576-89175061（东城街道）

0576-89190690（新前街道）

监督电话：0576-84213286

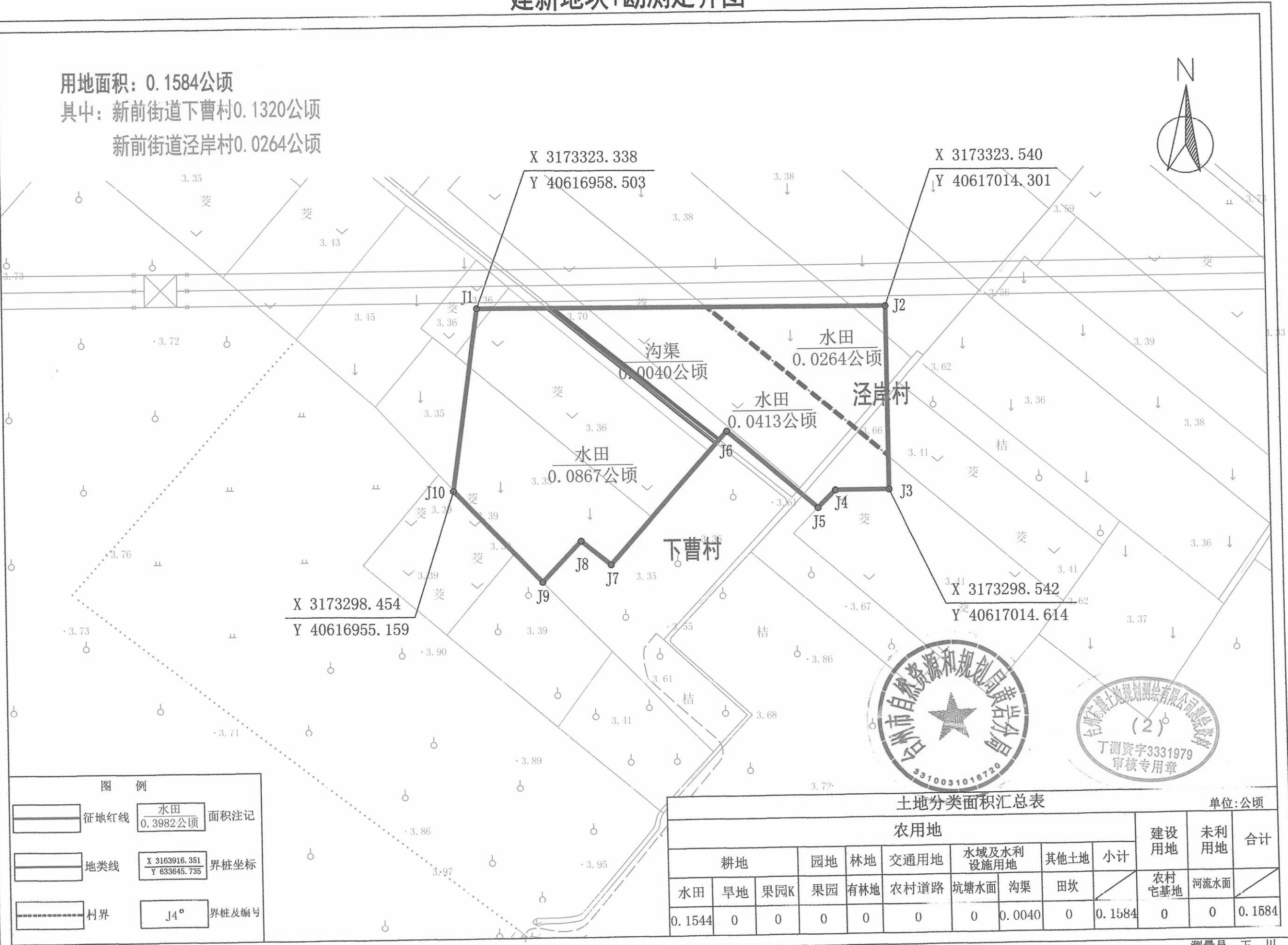
附件：

1、勘测定界图



# 建新地块1勘测定界图

用地面积: 0.1584公顷  
 其中: 新前街道下曹村0.1320公顷  
 新前街道泾岸村0.0264公顷



图例	
	征地红线
	地类线
	村界
	面积注记
	界桩坐标
	界桩及编号



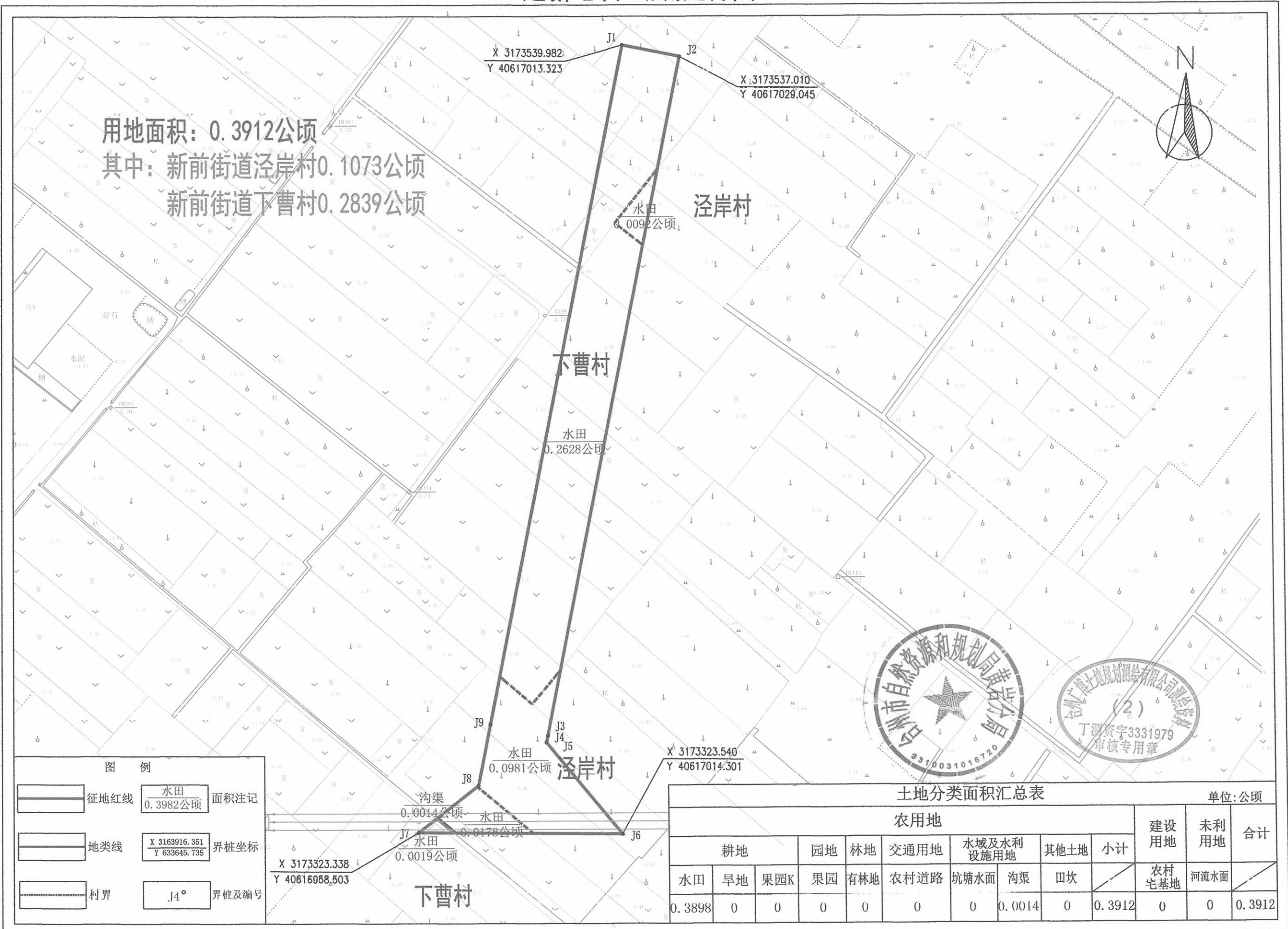
农用地										建设用地	未利用地	合计
耕地		园地	林地	交通用地	水域及水利设施用地		其他土地	小计				
水田	旱地	果园K	果园	有林地	农村道路	坑塘水面	沟渠	田坎		农村宅基地	河流水面	
0.1544	0	0	0	0	0	0	0.0040	0	0.1584	0	0	0.1584

2020年9月权属调查  
 2000国家大地坐标系  
 1985国家高程, 等高距1米  
 2009年版浙江省数字地籍调查技术规范

1:500

测量员: 王川  
 绘图员: 李焰  
 检查员: 夏伟华

# 建新地块2勘测定界图



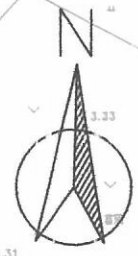
2020年10月权属调查  
 2000国家大地坐标系  
 1985国家高程, 等高距1米  
 2009年版浙江省数字地籍调查技术规范

1:1000

测量员: 王川  
 绘图员: 李焰  
 检查员: 夏伟华

# 建新地块3勘测定界图

用地面积：0.6389公顷  
 其中：新前街道泾岸村0.6383公顷  
 新前街道下曹村0.0006公顷



X 3173323.540  
Y 40617014.301

X 3173326.813  
Y 40617275.149

X 3173298.542  
Y 40617014.614

X 3173301.815  
Y 40617275.463

图例	
	征地红线
	水田 0.3982公顷
	面积注记
	地类线
	X 3163916.351 Y 633645.735
	界桩坐标
	村界
	J4°
	界桩及编号

泾岸村

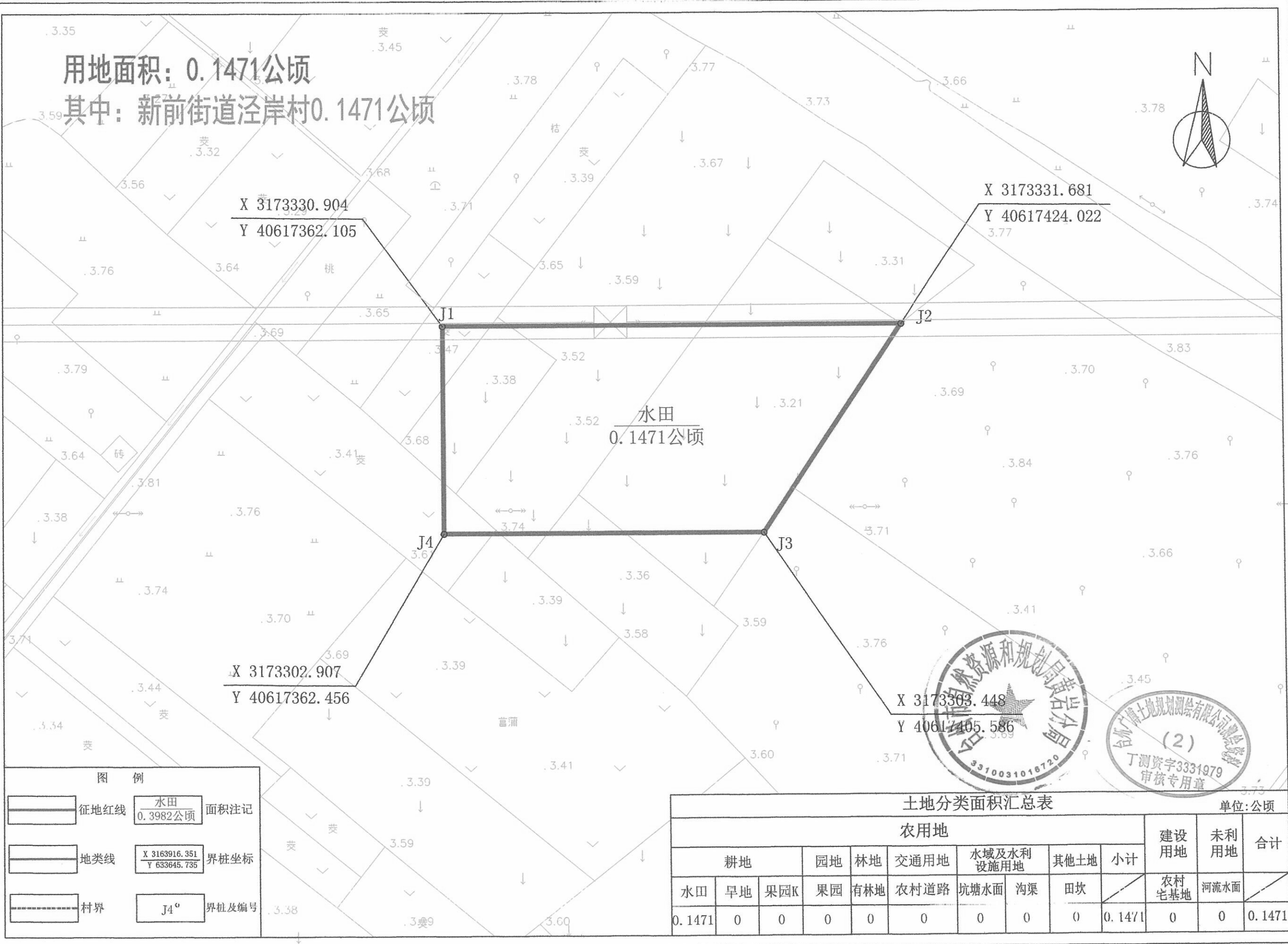
下曹村

农用地										建设用地	未利用地	合计
耕地		园地	林地	交通用地	水域及水利设施用地		其他土地	小计				
水田	旱地	果园K	果园	有林地	农村道路	坑塘水面	沟渠	田坎		农村宅基地	河流水面	
0.5860	0	0	0.0470	0	0.0059	0	0	0	0.6389	0	0	0.6389



# 建新地块4勘测定界图

用地面积: 0.1471公顷  
其中: 新前街道泾岸村0.1471公顷



X 3173330.904  
Y 40617362.105

X 3173331.681  
Y 40617424.022

X 3173302.907  
Y 40617362.456

X 3173303.448  
Y 40617405.586

水田  
0.1471公顷

图例	
	征地红线
	水田 0.3982公顷
	地类线
	X 3163916.351 Y 633645.735
	村界
	J4°
	面积注记
	界桩坐标
	界桩及编号

土地分类面积汇总表											单位:公顷	
农用地										建设用地	未利用地	合计
耕地		园地	林地	交通用地	水域及水利设施用地		其他土地	小计	农村宅基地			
水田	旱地	果园	果园	有林地	农村道路	坑塘水面	沟渠	田坎				
0.1471	0	0	0	0	0	0	0	0	0.1471	0	0	0.1471

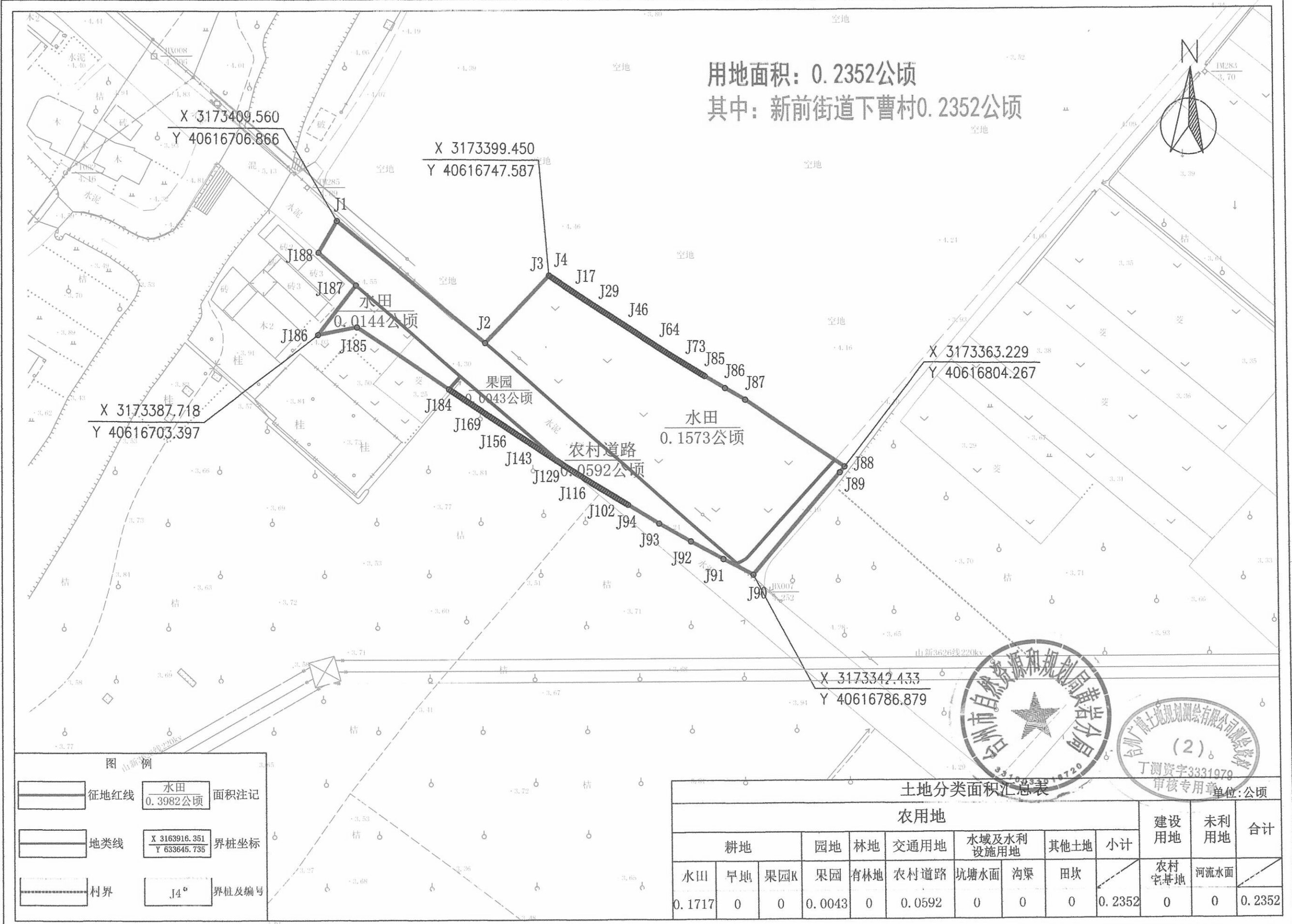
2020年9月权属调查  
2000国家大地坐标系  
1985国家高程, 等高距1米  
2009年版浙江省数字地籍调查技术规范

1:500

测量员: 王川  
绘图员: 李焰  
检查员: 夏伟华

# 建新地块5勘测定界图

用地面积：0.2352公顷  
其中：新前街道下曹村0.2352公顷



图例

	征地红线		水田	面积注记
	地类线		X 3163916.351 Y 633645.735	界桩坐标
	村界		J4°	界桩及编号

土地分类面积汇总表

农用地										建设用地	未利用地	合计
耕地		园地	林地	交通用地	水域及水利设施用地		其他土地	小计				
水田	旱地	果园	果园	有林地	农村道路	坑塘水面	沟渠	田坎		农村宅基地	河流水面	
0.1717	0	0	0.0043	0	0.0592	0	0	0	0.2352	0	0	0.2352

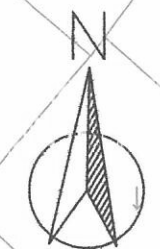
2020年9月权属调查  
2000国家大地坐标系  
1985国家高程,等高距1米  
2009年版浙江省数字地籍调查技术规范

1:700

测量员：王川  
绘图员：李焰  
检查员：夏伟华

# 建新地块6勘测定界图

用地面积：0.0987公顷  
其中：新前街道下曹村0.0987公顷



X 3173334.228  
Y 40616882.937

X 3173323.786  
Y 40616959.066

X 3173314.361  
Y 40616918.057

X 3173298.682  
Y 40616948.307

0.0086公顷

水田  
0.0901公顷

图例	
	征地红线
	水田 0.3982公顷
	地类线
	界桩坐标 X 3163916.351 Y 633645.735
	村界
	界桩及编号

土地分类面积汇总表

农用地										建设用地	未利用地	合计
耕地		园地	林地	交通用地	水域及水利设施用地		其他土地	小计				
水田	旱地	果园	果园	有林地	农村道路	坑塘水面	沟渠	田坎		农村宅基地	河流水面	
0.0901	0	0	0.0086	0	0	0	0	0	0.0987	0	0	0.0987

2020年9月权属调查  
2000国家大地坐标系  
1985国家高程,等高距1米  
2009年版浙江省数字地籍调查技术规范

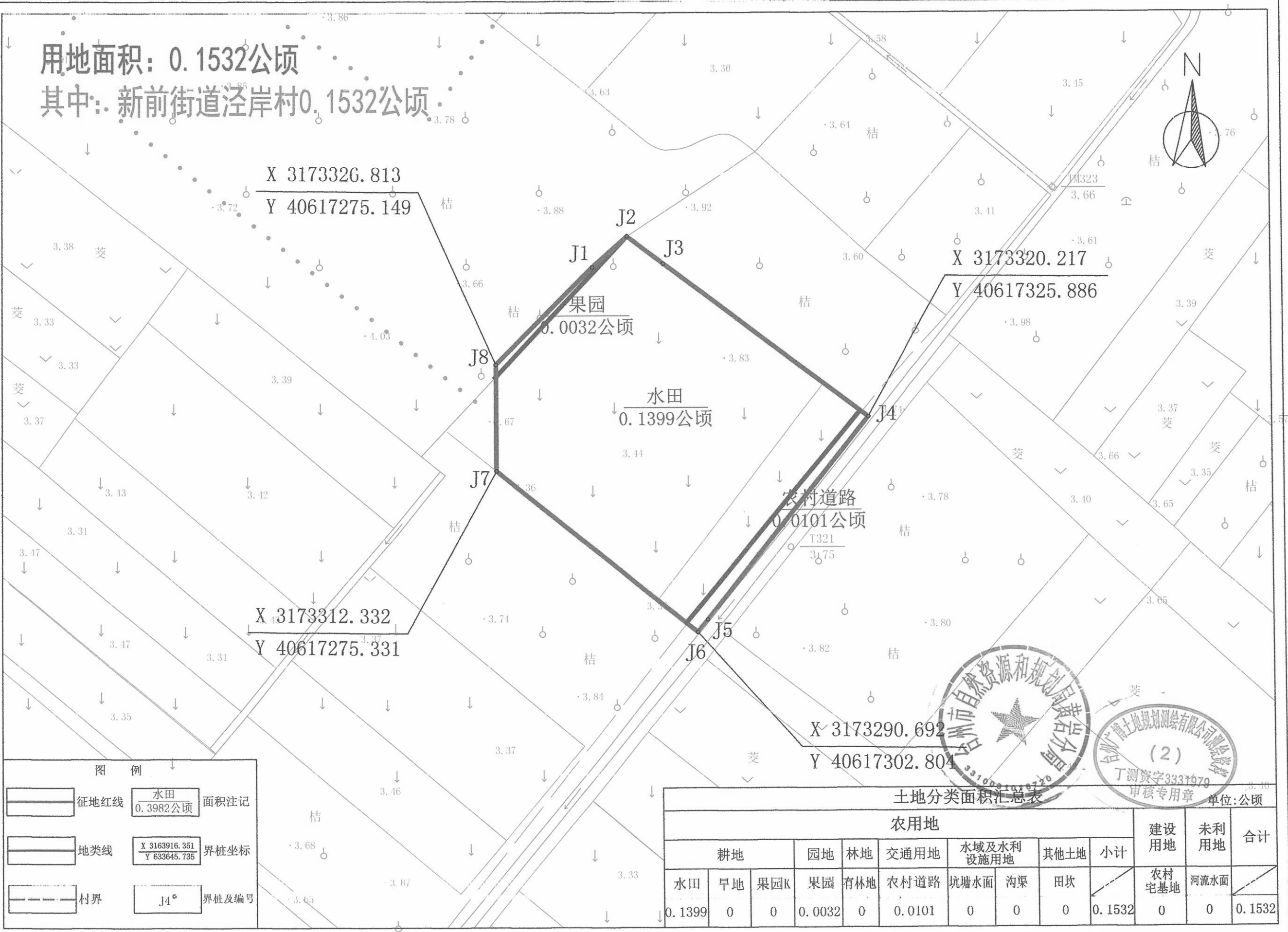
1:500

测量员：王川  
绘图员：李焰  
检查员：夏伟华



# 建新地块7勘测定界图

用地面积：0.1532公顷  
其中：新前街道泾岸村0.1532公顷



X 3173326.813  
Y 40617275.149

X 3173320.217  
Y 40617325.886

X 3173312.332  
Y 40617275.331

X 3173290.692  
Y 40617302.804

果园  
0.0032公顷

水田  
0.1399公顷

农村道路  
0.0101公顷

图例

	征地红线		水田 0.3982公顷	面积注记
	地类线		X 3163916.351 Y 633645.735	界桩坐标
	村界		J4°	界桩及编号

土地分类面积汇总表

农用地										建设用地	未利用地	合计
耕地		园地	林地	交通用地	水域及水利设施用地		其他土地	小计				
水田	旱地	果园K	果园	有林地	农村道路	坑塘水面	沟渠	田坎		农村宅基地	河流水面	
0.1399	0	0	0.0032	0	0.0101	0	0	0	0.1532	0	0	0.1532



2020年9月权属调查  
2000国家大地坐标系  
1985国家高程,等高距1米  
2009年版浙江省数字地籍调查技术规范

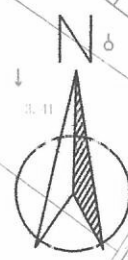
1:500

测量员：王川  
绘图员：李焰  
检查员：夏伟华

# 建新地块8勘测定界图

用地面积：0.3323公顷  
其中：新前街道泾岸村0.3323公顷

X 3173330.904  
Y 40617362.105



J1 J2 J3 J4 J5 J6  
J18 果园 0.0054公顷  
J17 农村道路 0.0008公顷

X 3173292.416  
Y 40617304.151

农村道路  
0.0034公顷

水田  
0.3227公顷

X 3173214.454  
Y 40617344.064

X 3173234.192  
Y 40617304.223



图例	
	征地红线
	水田 0.3982公顷
	地类线
	X 3163916.351 Y 633645.735
	村界
	J4°
	面积注记
	界桩坐标
	界桩及编号

土地分类面积汇总表												
农用地										建设用地	未利用地	合计
耕地		园地	林地	交通用地	水域及水利设施用地		其他土地	小计	农村宅基地			
水田	旱地	果园K	果园	有林地	农村道路	坑塘水面	沟渠	田坎				
0.3227	0	0	0.0054	0	0.0042	0	0	0	0.3323	0	0	0.3323

2020年10月权属调查  
2000国家大地坐标系  
1985国家高程,等高距1米  
2009年版浙江省数字地籍调查技术规范

1:700

测量员：王川  
绘图员：李焰  
检查员：夏伟华

# 建新地块9勘测定界图

用地面积: 0.0749公顷  
其中: 新前街道泾岸村0.0749公顷

X 3173162.434  
Y 40617298.145

X 3173150.501  
Y 40617312.056

X 3173096.487  
Y 40617299.041

X 3173096.648  
Y 40617313.288

水田  
0.0678公顷

农村道路  
0.0032公顷

水田  
0.0039公顷



图例	
	征地红线
	水田 0.3982公顷
	地类线
	界桩坐标 X 3163916.351 Y 633645.735
	村界
	界桩及编号 J4°

土地分类面积汇总表

单位: 公顷

农用地									建设用地	未利用地	合计	
耕地		园地	林地	交通用地	水域及水利设施用地		其他土地	小计				
水田	旱地	果园K	果园	有林地	农村道路	坑塘水面	沟渠	田坎	农村宅基地	河流水面		
0.0717	0	0	0	0	0.0032	0	0	0	0.0749	0	0	0.0749

# 建新地块10勘测定界图

用地面积：0.0415公顷  
其中：新前街道泾岸村0.0415公顷

X 3173128.248

Y 40617340.646

水田  
0.0415公顷

X 3173096.961

Y 40617341.038

X 3173096.661

Y 40617314.478

图例	
	征地红线
	水田 0.3982公顷 面积注记
	地类线
	X 3163916.351 Y 633645.735 界桩坐标
	村界
	J4° 界桩及编号

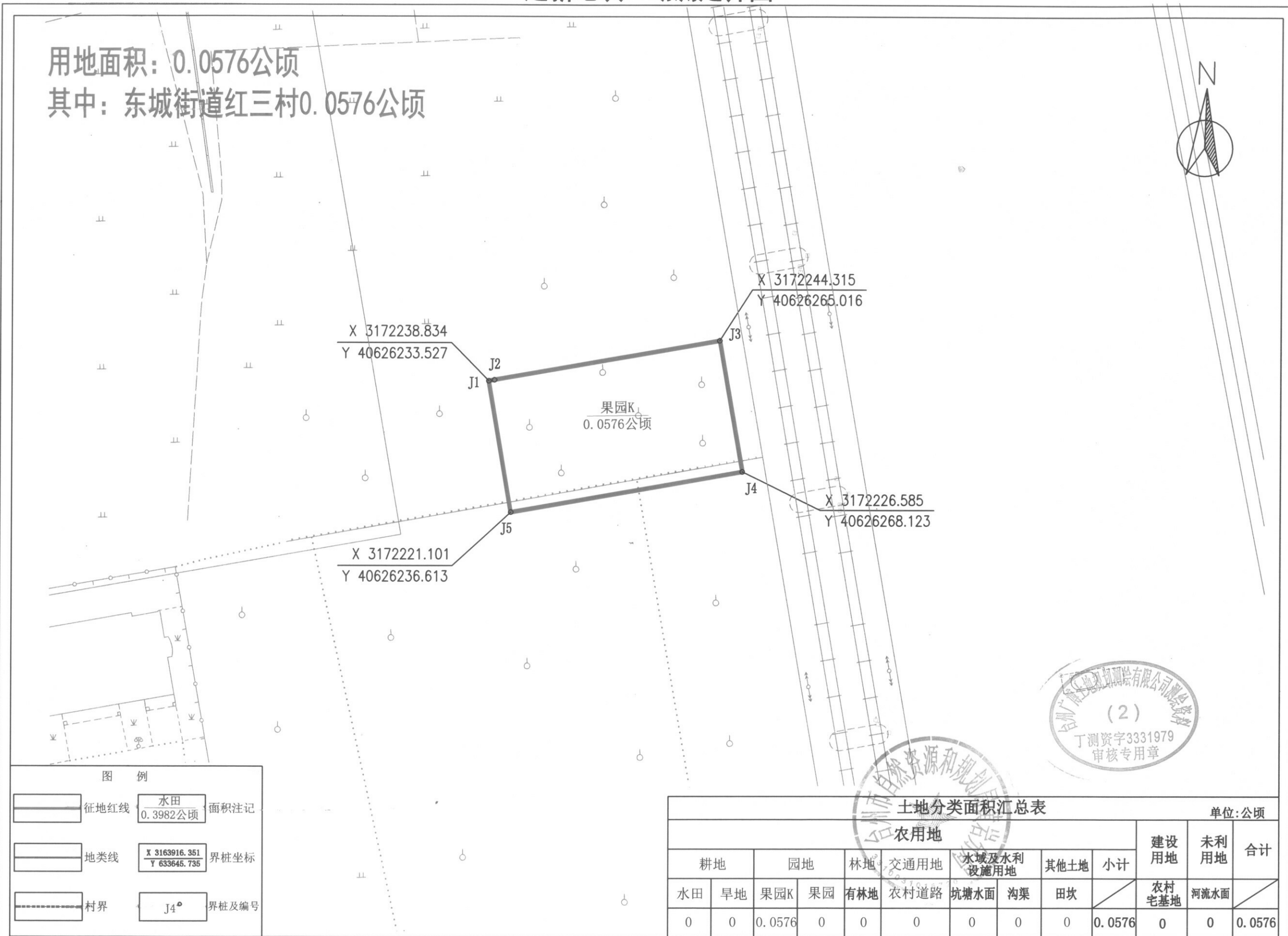
土地分类面积汇总表

单位：公顷

农用地										建设用地	未利用地	合计
耕地		园地	林地	交通用地	水域及水利设施用地		其他土地	小计				
水田	旱地	果园K	果园	有林地	农村道路	坑塘水面	沟渠	田坎		农村宅基地	河流水面	
0.0415	0	0	0	0	0	0	0	0	0.0415	0	0	0.0415

# 建新地块11勘测定界图

用地面积：0.0576公顷  
其中：东城街道红三村0.0576公顷



图例	
	征地红线
	水田 0.3982公顷
	面积注记
	地类线
	X 3163916.351 Y 633645.735
	界桩坐标
	村界
	J4°
	界桩及编号



土地分类面积汇总表										单位:公顷		
农用地										建设用地	未利用地	合计
耕地		园地		林地	交通用地	水域及水利设施用地		其他土地	小计			
水田	旱地	果园K	果园	有林地	农村道路	坑塘水面	沟渠	田坎		农村宅基地	河流水面	
0	0	0.0576	0	0	0	0	0	0	0.0576	0	0	0.0576

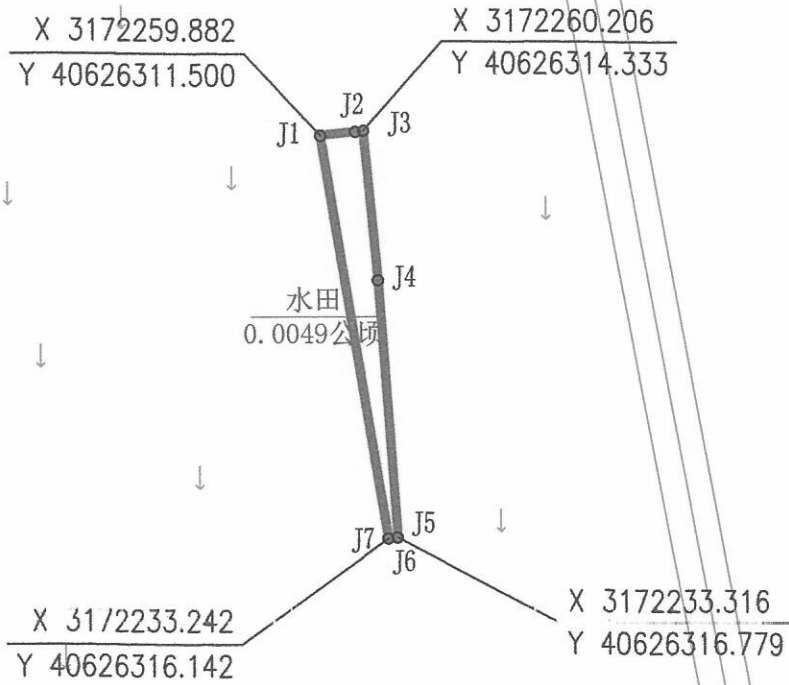
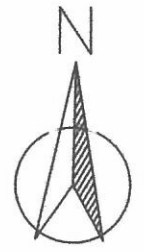
2020年09月权属调查  
2000国家大地坐标系  
1985国家高程,等高距1米  
2009年版浙江省数字地籍调查技术规范

1:500

测量员:王川  
绘图员:李焰  
检查员:夏伟华

# 建新地块12勘测定界图

用地面积：0.0049公顷  
其中：东城街道双浦村0.0049公顷



图例	
	征地红线
	水田 0.3982公顷
	面积注记
	地类线
	X 3163916.351 Y 633645.735
	界桩坐标
	村界
	J4°
	界桩及编号



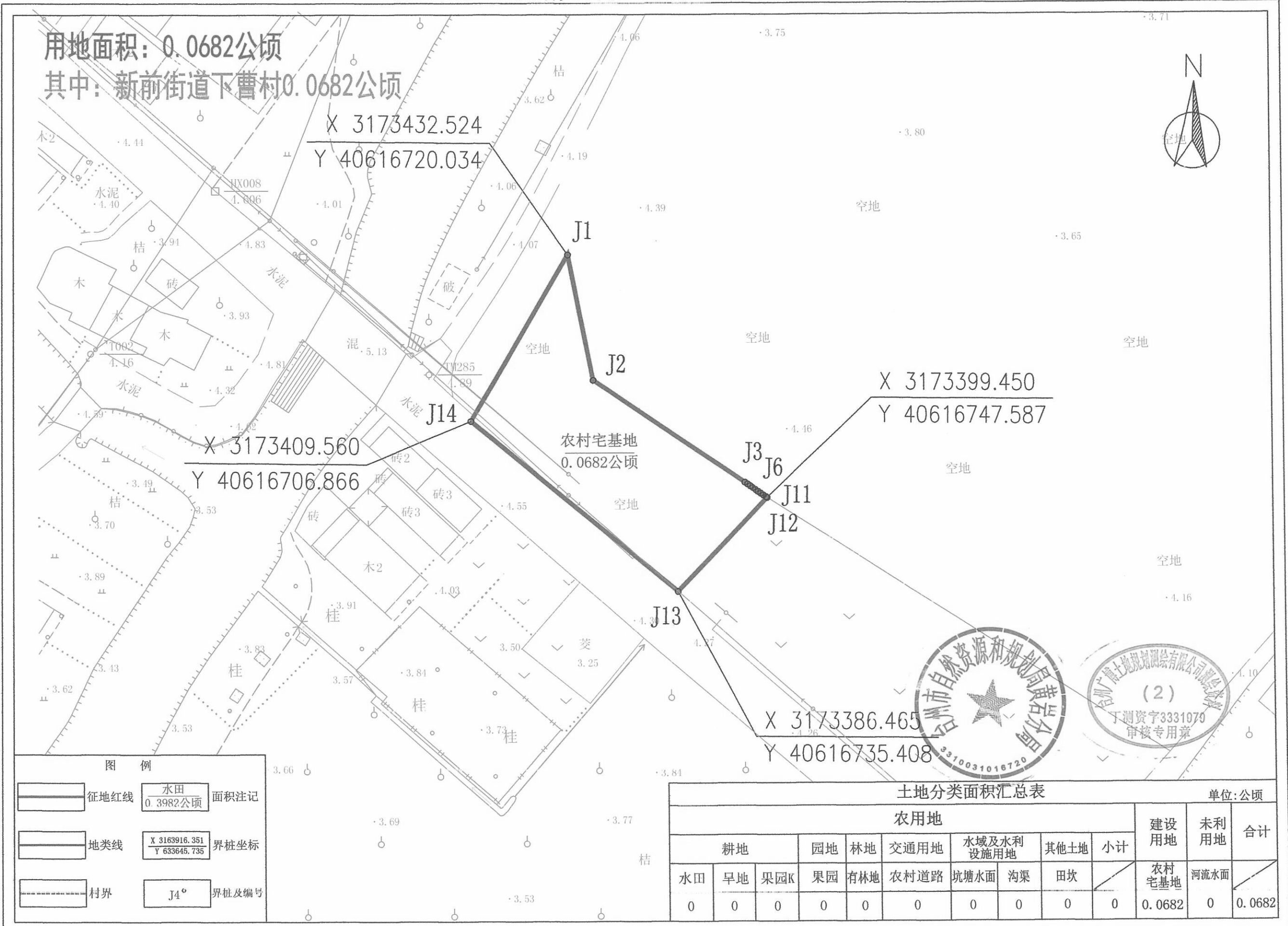
土地分类面积汇总表											单位:公顷	
农用地										建设用地	未利用地	合计
耕地		园地	林地	交通用地	水域及水利设施用地		其他土地		小计			
水田	旱地	果园K	果园	有林地	农村道路	坑塘水面	沟渠	田坎		农村宅基地	河流水面	
0.0049	0	0	0	0	0	0	0	0	0.0049	0	0	0.0049

2020年09月权属调查  
2000国家大地坐标系  
1985国家高程,等高距1米  
2009年版浙江省数字地籍调查技术规范

1:500

测量员:王川  
绘图员:李焰  
检查员:夏伟华

# 建新地块13勘测定界图



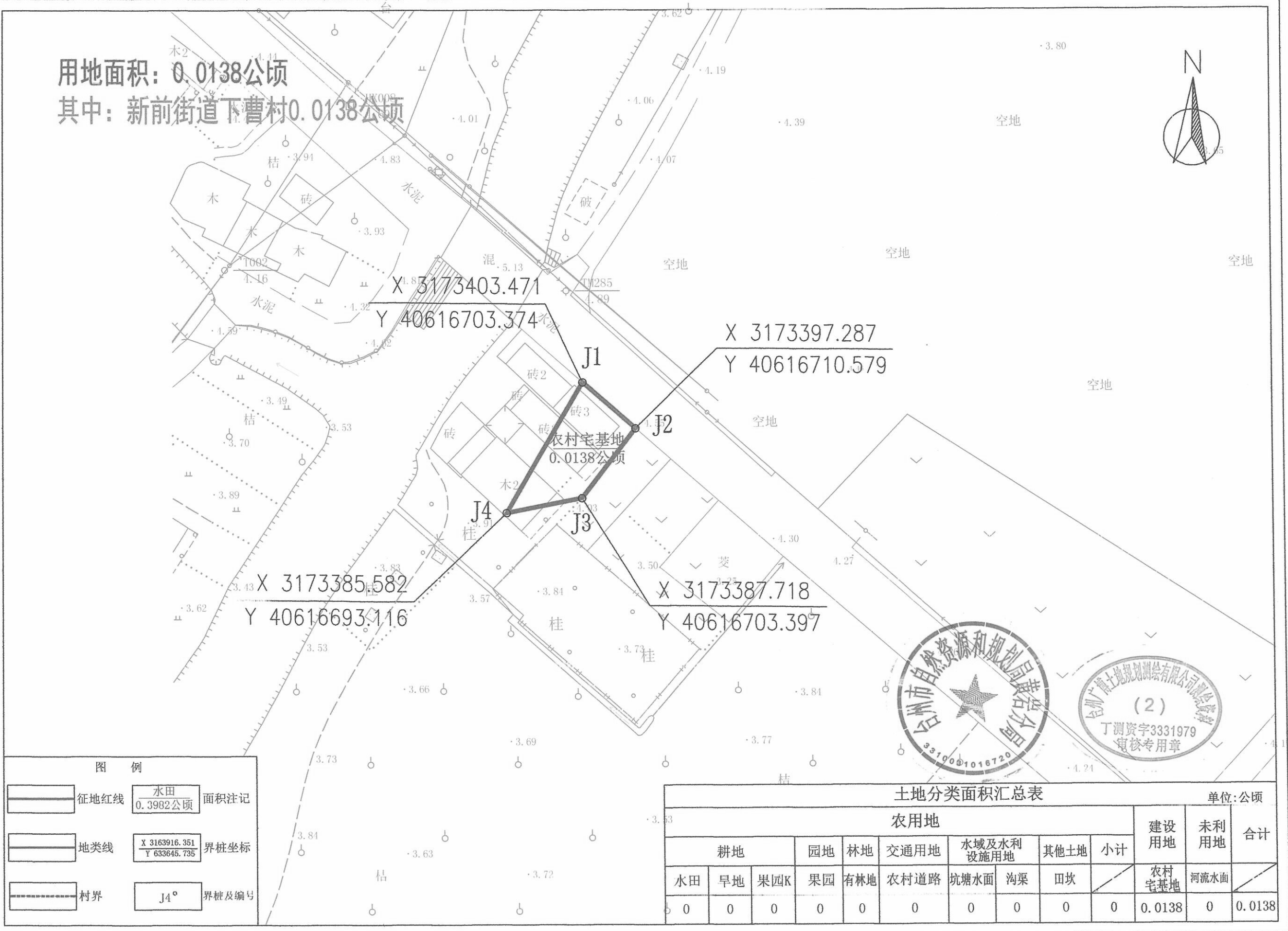
2020年09月权属调查  
2000国家大地坐标系  
1985国家高程, 等高距1米  
2009年版浙江省数字地籍调查技术规范

1:500

测量员: 王川  
绘图员: 李焰  
检查员: 夏伟华

# 建新地块14勘测定界图

用地面积: 0.0138公顷  
其中: 新前街道下曹村0.0138公顷



X 3173403.471  
Y 40616703.374

X 3173397.287  
Y 40616710.579

X 3173385.582  
Y 40616693.116

X 3173387.718  
Y 40616703.397

农村宅基地  
0.0138公顷



图例	
	征地红线
	水田 0.3982公顷
	地类线
	X 3163916.351 Y 633645.735
	村界
	J4°
	面积注记
	界桩坐标
	界桩及编号

土地分类面积汇总表											单位:公顷	
农用地										建设用地	未利用地	合计
耕地		园地	林地	交通用地	水域及水利设施用地		其他土地	小计	农村宅基地			
水田	旱地	果园K	果园	有林地	农村道路	坑塘水面	沟渠	田坎				
0	0	0	0	0	0	0	0	0	0	0.0138	0	0.0138

2020年09月权属调查  
2000国家大地坐标系  
1985国家高程, 等高距1米  
2009年版浙江省数字地籍调查技术规范

1:500

测量员: 王川  
绘图员: 李焰  
检查员: 夏伟华